

# Essentiële Beleggersinformatie

Dit document verschaft u essentiële beleggersinformatie aangaande dit fonds. Het is geen marketingmateriaal. De verstrekte informatie is bij wet voorgeschreven en is bedoeld om u meer inzicht te geven in de aard en de risico's van beleggingen in dit fonds. Wij raden u aan deze informatie te lezen opdat u met kennis van zaken kunt beslissen of u al dan niet in dit fonds wenst te beleggen.

## Gespreide Beleggingsfonds - G

ISIN: NL0010622874

Participatieklasse G van het Gespreide Beleggingsfonds (hierna te noemen "het fonds")

Dit fonds wordt beheerd door NN Investment Partners B.V.

### Doelstellingen en beleggingsbeleid

Dit fonds is een fonds van fondsen dat in beginsel voor 40% in leningen belegt, hoofdzakelijk in euro's. Daarnaast kan het fonds beleggen in leningen in valuta's van ontwikkelde en ontwikkelingslanden en kan een deel van de portefeuille worden belegd in staats- en bedrijfsleningen met een lager kwaliteitsoordeel dan BBB. Aan deze leningen is een groter risico en daardoor ook een hogere rente verbonden. Het overige deel zal hoofdzakelijk wereldwijd worden belegd in aandelen en vastgoedaandelen. Ook kan worden belegd in andere beleggingscategorieën zoals bijvoorbeeld grondstoffen. Voor het uitvoeren van de beleggingsstrategie kan het fonds in andere financiële instrumenten of beleggingsfondsen beleggen. Het fonds wordt actief beheerd teneinde tijdelijk in te kunnen spelen op veranderende marktomstandigheden, waarbij onder andere gebruik wordt gemaakt van fundamentele en gedragsanalyse hetgeen resulteert in een dynamische portefeuilleverdeling over de verschillende beleggingscategorieën. De samenstelling van de beleggingen van het fonds kan

derhalve materieel afwijken van die van de vergelijkingsmaatstaf. Gemeten over een periode van meerdere jaren hebben wij als doel beter te presteren dan de gecombineerde vergelijkingsmaatstaf Bloomberg Barclays Euro Aggregate (40%), MSCI World Net (50%) en 10/40 GPR 250 Global Net Index (10%). De vergelijkingsmaatstaf is een brede representatie van ons beleggingsuniversum. Het fonds kan beleggen in effecten die buiten dit universum vallen. Het fonds streeft ernaar op drie manieren waarde toe te voegen: (1) Selectie van aandelen en obligaties en het vaststellen van de verhouding tussen aandelen en obligaties, (2) Selectie van een gevarieerde set van beleggingsfondsen, en (3) Beslissingen over portefeuillespreiding en risicobeheer. U kunt uw participaties in het fonds verkopen op elke beursdag waarop de waarde van de participaties wordt berekend. Dit vindt dagelijks plaats voor dit fonds. In principe doet het fonds aan u geen uitkering. Het zal alle inkomsten opnieuw beleggen.

### Risico- en opbrengstprofiel

Lager risico - Potentieel lagere opbrengst

Hoger risico - Potentieel hogere opbrengst

1	2	3	4	5	6	7
---	---	---	---	---	---	---

De historische gegevens, zoals die zijn gebruikt voor het berekenen van deze indicator, zijn mogelijk geen betrouwbare indicatie voor het toekomstige risicoprofiel van dit fonds. Er kan niet worden gegarandeerd dat de risicoindicator ongewijzigd blijft; deze kan na verloop van tijd variëren. De laagste risicocategorie betekent niet dat er sprake is van een risicoloze belegging.

Dit fonds behoort tot deze specifieke categorie vanwege de evolutie van het product gedurende de meetperiode. Het marktrisico, rekening houdend met in het verleden behaalde resultaten en een potentiële evolutie van de financiële markten, dat verbonden is aan financiële instrumenten die gebruikt worden

om de beleggingsdoelstellingen te behalen, wordt gezien als hoog.

Financiële instrumenten worden beïnvloed door uiteenlopende factoren. Deze omvatten, maar zijn niet beperkt tot, de ontwikkeling van de financiële markt, de economische ontwikkeling van de emittenten van financiële instrumenten, die op hun beurt worden beïnvloed door de algemene situatie van de wereldeconomie, en de economische en politieke omstandigheden in de betrokken landen. Het verwachte kredietrisico (de kans dat de tegenpartij niet aan zijn verplichting voldoet) van de onderliggende beleggingen is gemiddeld. Bovendien kunnen wisselkoersschommelingen de resultaten van het fonds beïnvloeden. Het liquiditeitsrisico van het fonds wordt beschouwd als gematigd. Liquiditeitsrisico kan ontstaan wanneer een bepaalde onderliggende belegging moeilijk te verkopen is, waardoor het lastig kan zijn om uw beleggingen in het fonds tijdig tegen een redelijke prijs te liquideren. Voor het terugkrijgen van uw aanvangsbelegging wordt geen enkele garantie verstrekt.

### Kosten

Alle kosten die de belegger betaalt, worden aangewend om de beheerkosten van het fonds te dekken, met inbegrip van de kosten voor marketing en distributie. Deze kosten verminderen de potentiële groei van uw belegging.

#### Enmalige kosten die vóór of na uw belegging worden aangerekend\*:

Instapvergoeding	Geen
Uitstapvergoeding	Geen

Dit is het maximale bedrag dat op uw geld kan worden ingehouden voordat het belegd wordt of voordat de opbrengsten van uw belegging worden uitbetaald.

#### Kosten die in de loop van één jaar aan het fonds worden onttrokken:

Lopende kosten	0,53%
----------------	-------

#### Kosten die onder bepaalde specifieke voorwaarden aan het fonds worden onttrokken:

Prestatievergoeding	N/A
---------------------	-----

De vermelde instap- en uitstapvergoedingen zijn maximumcijfers. Afhankelijk van het distributiekanaal kan de distributeur nog aanvullende kosten in rekening brengen. Uw financieel adviseur kan u hierover verder informeren.

Het cijfer voor de lopende kosten is gebaseerd op de kosten voor het jaar dat eindigt op 12-2020. Dit cijfer kan van jaar tot jaar variëren.

Hierin zijn niet inbegrepen:

- de prestatievergoedingen
- de portefeuilleantransactiekosten, met uitzondering van de instap- en/of uitstapvergoedingen die door de fondsen zijn betaald bij de aankoop of verkoop van deelbewijzen in andere instellingen voor collectieve belegging.

Meer informatie over de kosten vindt u in de hoofdstukken "Kopen en verkopen van aandelen in het Subfonds" en "Kosten" van het prospectus dat beschikbaar is op onze website <https://www.nnip.com/library>.

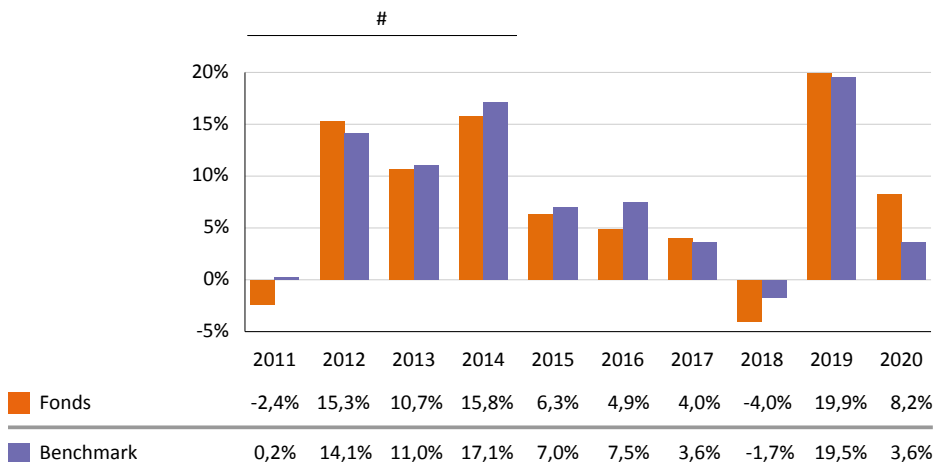
\* De transactiepreizen van de aandelen van alle Aandelenklassen van het fonds worden iedere beursdag vastgesteld door de Beheerder en zijn gebaseerd op de intrinsieke waarde van de aandelen met een op- of afslag ter vergoeding van de aan- of verkoopkosten van de onderliggende 'fysieke' beleggingen. Deze vergoeding dient ter bescherming van de zittende aandeelhouders van het fonds en komt ten goede aan het fonds. De vergoeding is bepaald op basis van de reële gemiddelde aan- en verkoopkosten met betrekking tot de effecten waarin door het fonds wordt belegd.

De Beheerder heeft voor deze op- en afslag uit oogpunt van transparantie een maximum percentage vastgesteld van 0,40% over de intrinsieke waarde van de aandelen. In uitzonderlijke marktomstandigheden, kan de Beheerder, in het belang van de zittende aandeelhouders van het fonds, een hoger percentage hanteren dan het op dat moment voor het fonds geldende maximum percentage.

Het actuele percentage van de op- en afslag wordt gepubliceerd op de website van de Beheerder, [www.nnip.com](http://www.nnip.com).

Of een opslag dan wel afslag wordt gehanteerd voor deze vergoeding is afhankelijk van de vraag of het fonds, alle aandelenklassen omvattend, per saldo aandelen uitgeeft (hetgeen leidt tot een opslag) of inkoopt (hetgeen leidt tot een afslag).

## In het verleden behaalde resultaten



- In het verleden behaalde resultaten vormen geen betrouwbare indicator voor toekomstige resultaten.
- De hier getoonde resultaten uit het verleden zijn inclusief alle kosten, behalve de in- en uitstapkosten en de kosten voor het wisselen van fondsen.
- Dit sub-fonds is geïntroduceerd in 1999.
- Deze aandelenklasse is geïntroduceerd in 2014.
- De in het verleden behaalde resultaten zijn berekend in EUR.

# De getoonde resultaten die zijn behaald vóór de introductiedatum van de aandelenklasse zijn gesimuleerde resultaten. Deze geven de resultaten weer van een andere, vergelijkbare aandelenklasse van het fonds.

## Praktische informatie

- De bewaarder van het fonds: The Bank of New York Mellon S.A./N.V.
- Meer informatie over dit fonds en exemplaren van het prospectus en de (half)jaarverslagen van het fonds zijn kosteloos verkrijgbaar bij NN Investment Partners B.V. en via de website <https://www.nnip.com/library> in de Nederlandse taal. De Beheermaatschappij heeft een beloningsbeleid en -rapport goedgekeurd, met daarin uitgebreide informatie over de algemene beloningsprincipes, governance, inclusief beloning van Identified Staff en relevante kwantitatieve informatie dat, wanneer beschikbaar, op verzoek kosteloos verkrijgbaar is ten kantore van de Beheermaatschappij of kan worden geraadpleegd op de volgende website: <https://www.nnip.com/nl-NL/professional/about/beleid>.
- De koers van de aandelen van het fonds wordt in EUR berekend en gepubliceerd. De koersen worden gepubliceerd op de website <http://www.nnip.nl>.
- Dit fonds is onderworpen aan de fiscale wet- en regelgeving van Nederland. Dit kan van invloed zijn op uw persoonlijke belasting situatie, afhankelijk van het land waar u woont.
- NN Investment Partners B.V. kan enkel aansprakelijk worden gesteld op grond van een in dit document opgenomen verklaring die misleidend, incorrect of niet in overeenstemming met de desbetreffende delen van het prospectus van het fonds is.

Deze Essentiële Beleggersinformatie heeft betrekking op een aandelenklasse van een subfonds van het fonds Gespreide Beleggingsfonds Het prospectus en de periodieke verslagen van het fonds worden opgesteld voor het gehele fonds en supplementen voor ieder afzonderlijk subfonds. Uit hoofde van de Nederlandse Wet op het financieel toezicht hebben subfondsen jegens andere subfondsen een afgescheiden vermogen.

Het fonds staat onder toezicht van Stichting Autoriteit Financiële Markten en De Nederlandsche Bank.

Aan NN Investment Partners B.V. is in Nederland vergunning verleend en zij staat onder toezicht van Stichting Autoriteit Financiële Markten en De Nederlandsche Bank.

Deze essentiële beleggersinformatie is correct op de datum van 19-02-2021.