

# Informații esențiale pentru investitori

Acest document vă furnizează informații esențiale pentru investitori în legătură cu acest fond. Acesta nu este un material de marketing. Informațiile sunt obligatorii prin lege, pentru a vă ajuta să înțelegeți natura și riscurile investiției în acest fond. Vă recomandăm să le citiți, astfel încât să puteți lua o decizie informată dacă investiți sau nu.

## NN (L) International Romanian Bond - X Cap RON

ISIN: LU0345402175

Un subfond (denumit în continuare „fondul”) al NN (L) International

Acest fond este administrat de NN Investment Partners B.V.

### Obiectivele și Politica de investiții

Obiectivul acestui fond este de a realiza o creștere pe termen lung a capitalului și de a genera în același timp randamente stabile, investind cu precădere într-un portofoliu diversificat de instrumente cu venit fix denumite în leul românesc. Portofoliul include depozite bancare, obligațiuni pe termen scurt și lung emise de guverne, instituții internaționale sau corporații. Utilizăm atât analiza fundamentală, cât și concluzii bazate pe cercetarea cantitativă pentru a investi într-un portofoliu de obligațiuni ce are scopul de a asigura conservarea capitalului, siguranța acestuia, precum și luarea în calcul a volatilității activelor pe durata procesului de investiții. Fondul folosește managementul activ pentru a viza emisiunile și sectoarele cele mai promițătoare, având în vedere opinia noastră privind evoluțiile ratelor dobânzii, perspectiva privind diferitele țări și opinia noastră privind piețele de instrumente cu venit fix în

general, menținând limite de abatere față de indicele de referință în ceea ce privește durata. Prin urmare, poziționarea fondului se poate abate semnificativ de la indicele de referință. Măsurat pe o perioadă de câțiva ani, ne propunem să depășim performanța indicelui de referință Bloomberg Barclays Emerging Markets Local Currency Romania. Indicele de referință constituie o reprezentare în linii mari a universului nostru investițional. Fondul poate include, de asemenea, investiții în obligațiuni care nu fac parte din universul indicelui de referință. Vă puteți vinde participația la acest fond în fiecare zi (lucrătoare) în care se calculează valoarea titlurilor de participare, adică zilnic în cazul acestui fond. Fondul nu are ca scop să vă ofere dividende. Acesta va reinvesti toate câștigurile.

### Profilul de risc și de randament al investiției

Risc mai redus -În general,  
randamente mai mici

Risc mai ridicat -În general,  
randamente mai mari

1	2	3	4	5	6	7
---	---	---	---	---	---	---

Datele istorice folosite pentru calcularea acestui indicator pot să nu constituie o indicație reprezentativă în ceea ce privește profilul de risc viitor al acestui fond. Nu există nicio garanție că indicatorul de risc va rămâne neschimbat, acesta putându-se modifica în timp. Categoria de risc cea mai scăzută nu înseamnă că investiția este lipsită de riscuri.

Acest fond este încadrat în categoria 3, ca urmare a comportamentului produsului în timpul perioadei de măsurare. Riscul de piață general, luând în considerare performanțele anterioare și potențiala evoluție viitoare a piețelor, asociat obligațiunilor utilizate în scopul realizării obiectivului de investiție este considerat a fi mediu.

Aceste instrumente financiare sunt influențate de diverși factori. Aceștia includ, dar nu se limitează la: evoluția pieței financiare, evoluția economică a emitenților acestor instrumente, care sunt la rândul lor afectați de situația economică generală la nivel mondial și condițiile economice și politice din fiecare țară. Riscul de credit prognozat, riscul de imposibilitate de plată a emitenților, pentru investițiile suport este mediu. Profilul de risc de lichiditate al fondului este stabilit la înalt. Riscurile de lichiditate apar atunci când vânzarea unei investiții suport specifice este dificilă, cauzând o posibilă dificultate de a vă răscumpăra investiția din cadrul fondului. Mai mult, fluctuația valutară poate avea un impact puternic asupra performanței fondului. Investițiile într-o zonă geografică specifică sunt mai concentrate decât investițiile în zone geografice variate. Nu se oferă nicio garanție de recuperare a investiției inițiale.

## Comisioane

Toate comisioanele plătite de investitor sunt folosite pentru acoperirea costurilor curente ale fondului, inclusiv a costurilor de marketing și de distribuție a acestuia. Aceste comisioane reduc creșterea potențială a investiției dumneavoastră.

### Comisioane aferente intrării într-un fond/ieșirii dintr-un fond:

Comision de subscriere	5%
Comision de răscumpărare	0%
Comision de conversie (transfer între fonduri)	3%

Acesta reprezintă maximum ce poate fi dedus din banii dumneavoastră înainte de a fi investiți sau înainte de a vă fi plătite veniturile investiției dumneavoastră.

### Comisioane percepute din fond pe parcursul unui an:

Cheltuieli curente	1,5%
--------------------	------

### Comisioane percepute din fond în anumite condiții specifice:

Comisionul de performanță	0%
---------------------------	----

Comisioanele de subscriere și de răscumpărare indicate sunt cifrele maxime. În unele cazuri este posibil să plătiți o sumă mai mică – puteți afla acest lucru de la consultantul dvs. financiar.

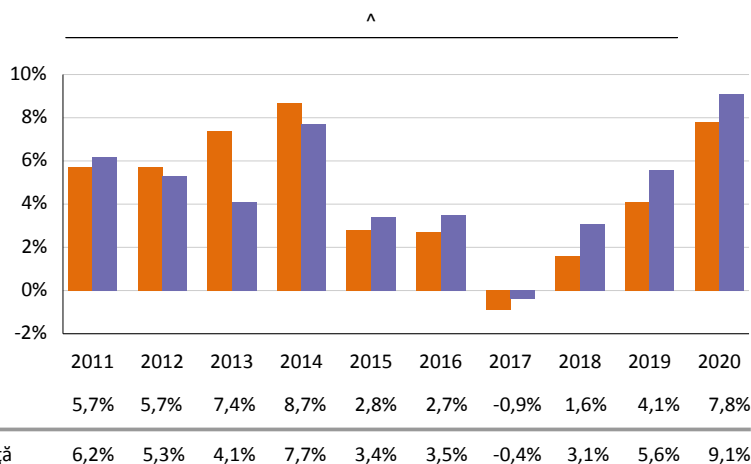
Valoarea cheltuielilor curente se bazează pe cheltuielile din exercițiul încheiat la 12/2020. Această cifră poate varia de la un exercițiu la altul.

Aceasta exclude:

- Comisioanele de performanță
- Costurile de tranzacționare pentru portofoliu, cu excepția comisioanelor de subscriere/răscumpărare achitate de fonduri la cumpărarea sau la vânzarea de titluri de participare la un alt organism de plasament colectiv.

Puteți afla mai multe detalii despre comisioane în capitolul „Subscrieri, răscumpărări și conversii” și în capitolul „Comisioane, cheltuieli și regim fiscal” ale prospectului, disponibil pe site-ul nostru web: <https://www.nnip.com/library>.

## Performanță anterioară



- Performanțele anterioare nu constituie un indicator reprezentativ privind obținerea unor rezultate asemănătoare în viitor.
- Performanța anterioară ilustrată aici ia în considerare toate comisioanele și costurile, cu excepția comisioanelor de subscriere și răscumpărare și a comisioanelor de conversie (transfer între fonduri).
- Acest subfond a fost lansat în anul 2008.
- Această clasă de acțiuni a fost lansată în anul 2008.
- Performanțele anterioare sunt calculate în RON.

^ Această performanță a fost obținută într-o perioadă în care fondul avea caracteristici diferite.

## Informații practice

- Depozitarul fondului: Brown Brothers Harriman (Luxembourg) S.C.A.
- Informații suplimentare despre acest fond, inclusiv despre alte categorii de acțiuni, exemplare ale prospectului și ale rapoartelor anuale și semestriale ale fondului pot fi obținute gratuit de la societatea de administrare și de pe site-ul web <https://www.nnip.com/library> în limbile engleză, franceză, olandeză, germană, cehă, greacă, slovacă, maghiară și română. Firma de gestionare a implementat o politică de remunerare și un raport, în care sunt detaliate principiile generale de remunerare, de management și de remunerare a personalului identificat, precum și principiile referitoare la informațiile cantitative, care odată devenite disponibile, sunt accesibile gratuit, în caz de solicitare la sediul firmei de gestionare, sau prin accesarea paginii web: <https://www.nnip.com/corporate/LU/en/About-us/Our-policies.htm>.
- Prețul acțiunilor/unităților fondului este calculat și publicat în RON. Prețurile vor fi făcute publice pe site-ul web <https://www.nnip.com>.
- Acest fond intră sub incidența legislației și reglementărilor fiscale din Luxembourg. În funcție de țara dumneavoastră de reședință, acest fapt poate afecta poziția dumneavoastră fiscală personală.
- Investitorul are dreptul de a se transfera între subfondurile fondului NN (L) International în anumite condiții specifice. Mai multe informații despre acestea sunt puse la dispoziție în prospect.
- NN Investment Partners B.V. poate fi trasă la răspundere numai în temeiul oricărei afirmații cuprinse în prezentul document care are un caracter înșelător, incorect sau neconcordant cu părțile relevante din prospectul fondului.

Aceste informații esențiale pentru investitori prezintă un subfond al fondului NN (L) International. Prospectul și rapoartele periodice ale fondului sunt întocmite pentru întregul fond, inclusiv ansamblul subfondurilor acestuia. În baza Legii luxemburghize din 17 decembrie 2010 privind organismele de plasament colectiv, activele și pasivele subfondurilor fondului sunt segregate, iar subfondurile pot fi considerate entități separate în scopul relațiilor dintre investitori, putând fi lichidate separat.

Acest fond este autorizat în Luxemburg, fiind monitorizat și reglementat de Commission de Surveillance du Secteur Financier (CSSF – Comisia de Monitorizare a Sectorului Financiar).

NN Investment Partners B.V. este autorizată în Țările de Jos și reglementată de Autoriteit Financiële Markten (Autoritatea pentru Piețele Financiare).

Aceste informații esențiale pentru investitori sunt corecte la data de 19.02.2021.